



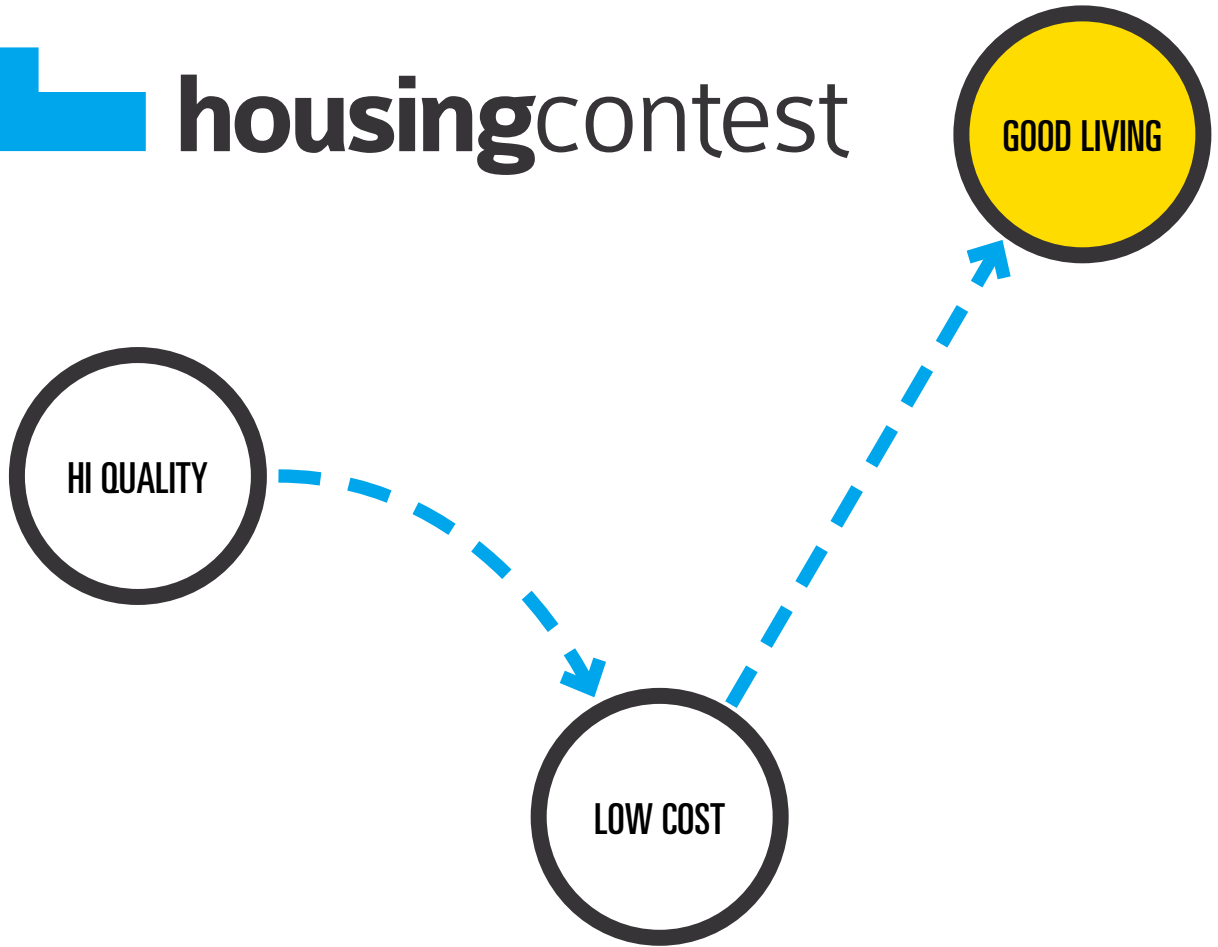
# housingcontest

Repertorio di progetti per edifici residenziali ad elevate prestazioni e basso costo





# housingcontest



Nel mese di ottobre 2010 Assimpredil Ance, Federlegno-Arredo, IN/ARCH sezione Lombardia, Ordine degli Architetti Pianificatori Paesaggisti Conservatori e Comune di Milano hanno lanciato il bando per la costruzione di un Repertorio di Case ad alte prestazioni e basso costo.

L'intento è stato quello di promuovere una riflessione sulla qualità architettonica, sulla ricerca e l'innovazione nel settore dell'edilizia residenziale, attraverso esempi concreti di edifici abitativi di alta qualità,

realizzabili a costo contenuto. Il bando, orientato alla progettazione esecutiva ed all'allestimento degli interni di un edificio a torre o in linea, di dimensioni prestabilite, contiene molti requisiti vincolanti per l'ammissione al repertorio: prestazioni energetiche di massimo livello; tempi e costi di realizzazione entro parametri stabiliti; flessibilità tipologica degli alloggi; performance acustiche di alto livello.

Le proposte progettuali di Housing Contest, pertanto, presentano sistemi costruttivi

ad alto standard prestazionale, un'attenzione al ciclo vitale dell'edificio ed ai relativi costi di esercizio e gestione, una fruibilità e flessibilità progettuale in grado di offrire scenari avanzati rispetto al panorama contemporaneo.

I concorrenti hanno sottoscritto un patto di assunzione di responsabilità e di garanzia in ordine all'impegno di realizzare quell'edificio secondo i parametri e le modalità dichiarate nel progetto, nei confronti dei futuri committenti.

Sono oltre centotrenta i pro-

getti che sono stati presentati e quasi tutti hanno superato i parametri vincolanti per l'accesso.

Più di mille le persone direttamente coinvolte nella gara.

Le relazioni tra chi progetta, dalla forma degli spazi al loro funzionamento strutturale e agli impianti, e chi realizza, hanno dovuto impostarsi su di una dialettica di vera collaborazione, senza la quale nessuna buona realizzazione sarebbe possibile.

Questo è il primo successo di Housing Contest: si sono

poste basi per un sistema di relazioni progettuali/costruttive più contemporanee.

Ma il vero successo dell'iniziativa è la possibilità che abbiamo ora di poter scegliere realizzazioni che, cresciute in vitro, possano essere collocate in luoghi che si modificheranno attorno a questi nuovi prototipi e si adegueranno, migliorando e costruendo nuovi contesti.

Architetture che sapranno costruire nuovi paesaggi e che hanno capacità rifondative rispetto al luogo stesso, quando vi saranno collocate.

Siamo di fronte ad un Repertorio che spazza via tutte le connotazioni linguistiche o morfologiche dell'housing sociale come architettura di scarsa qualità.

Siamo di fronte ad una vera inversione di tendenza: sociale non è più povero, qualitativamente ed esteticamente scarso, ma coincide con i concetti di sobrio e sostenibile, spesso architettonicamente elegante proprio perché ridotto alla sua calibrata essenzialità.

I promotori del Bando di Concorso



## **TRIENNALE DI MILANO**

dal 4 al 9 Ottobre

Martedì - Domenica

10.30-20.30

Giovedì - Venerdì 10.30 - 23.00

Lunedì chiuso

Viale Alemagna, 6 - Milano

**MADE**expo

## **MADE expo** **Milano Architettura Design Edilizia**

dal 5 al 8 Ottobre

Tutti i giorni

9.00 - 18.00

Nuovo Quartiere Fiera Milano, Rho  
Strada Statale del Sempione, 28 - Rho - Milano

## I PROGETTI IN MOSTRA

impresa **ALBINI E CASTELLI SRL**  
 prog. arch. **Ferruccio Favaron e  
 Umberto Gerosa Architetti  
 Associati**  
 impianti  
 strutture Ing. Paolo Oliaro  
 Studio di Ingegneria Lazzari

impresa **ALBINI E CASTELLI SRL**  
 prog. arch. **Ferruccio Favaron e  
 Umberto Gerosa Architetti  
 Associati**  
 impianti  
 strutture Ing. Paolo Oliaro  
 Studio di Ingegneria Lazzari

impresa **ARCH LEGNO SPA**  
 Carpenteria Treccani SpA  
 prog. arch. **Arch. Pierluigi Bianchetti**  
 impianti  
 strutture HP Infrastrutture  
 Gap Progetti



■ **SUPERFICI E COSTI**  
**SUP COMMERCIALE**  
 6.535,14 mq **€/mq 1.283,66**

**SLP**  
 5.354 mq **€/mq 1.566,85**

■ **TEMPI** 24 MESI

■ **TIPOLOGIE**  
**CON LOGGIA**  
 77%  
**CON DOPPIO AFFACCIO**  
 63%

■ **CLASSE ENERGETICA**



■ **SUPERFICI E COSTI**  
**SUP COMMERCIALE**  
 6.048,05 mq **€/mq 1.336,10**

**SLP**  
 5.089 mq **€/mq 1.587,89**

■ **TEMPI** 25 MESI

■ **TIPOLOGIE**  
**CON LOGGIA**  
 47%  
**CON DOPPIO AFFACCIO**  
 51%

■ **CLASSE ENERGETICA**



■ **SUPERFICI E COSTI**  
**SUP COMMERCIALE**  
 6.784,54 mq **€/mq 1.166,54**

**SLP**  
 5.001,25 mq **€/mq 1.582,41**

■ **TEMPI** 18 MESI

■ **TIPOLOGIE**  
**CON LOGGIA**  
 100%  
**CON DOPPIO AFFACCIO**  
 64%

■ **CLASSE ENERGETICA**





impresa **ARTUSO LEGNAMI SRL**  
 prog. arch. **Fram\_menti**  
**Arch. Marco Visentin**  
 impianti Lucato Impianti Srl  
 strutture Studio Ergodomus

impresa **AZZOLIN SPA**  
 Cacciati Srl  
 Edil-Co Snc  
 Apollo Srl  
 prog. arch. **Studio Tonetti**  
 impianti Ing. Guido Cappio  
 strutture Ing. Alessandro Guidoni

impresa **AZZOLIN SPA**  
 Cacciati Srl  
 Edil-Co Snc  
 Apollo Srl  
 prog. arch. **Studio Tonetti**  
 impianti Ing. Guido Cappio  
 strutture Ing. Alessandro Guidoni

impresa **BORIO MANGIAROTTI SPA**  
 prog. arch. **Arch. Sonia Calzoni**  
 impianti Ing. Sandro Perrone  
 strutture Ing. Domenico Insinga

★★★★



★



★



★★★★



■ **SUPERFICI E COSTI**  
**SUP COMMERCIALE**  
 6.182 mq €/mq 1.292,00

■ **SLP**  
 5.010 mq €/mq 1.596,00

■ **TEMPI** 14 MESI

■ **TIPOLOGIE**  
**CON LOGGIA**  
 100%  
**CON DOPPIO AFFACCIO**  
 70%

■ **CLASSE ENERGETICA** **A**

■ **SUPERFICI E COSTI**  
**SUP COMMERCIALE**  
 5.651,48 mq €/mq 1.415,56

■ **SLP**  
 5.033,93 mq €/mq 1.589,22

■ **TEMPI** 14 MESI

■ **TIPOLOGIE**  
**CON LOGGIA**  
 97%  
**CON DOPPIO AFFACCIO**  
 66%

■ **CLASSE ENERGETICA** **A+**

■ **SUPERFICI E COSTI**  
**SUP COMMERCIALE**  
 5.702,75 mq €/mq 1.321,76

■ **SLP**  
 5.051,24 mq €/mq 1.492,24

■ **TEMPI** 14 MESI

■ **TIPOLOGIE**  
**CON LOGGIA**  
 91%  
**CON DOPPIO AFFACCIO**  
 64%

■ **CLASSE ENERGETICA** **A+**

■ **SUPERFICI E COSTI**  
**SUP COMMERCIALE**  
 6.173,39 mq €/mq 1.092,17

■ **SLP**  
 5.014,75 mq €/mq 1.344,51

■ **TEMPI** 20 MESI

■ **TIPOLOGIE**  
**CON LOGGIA**  
 10%  
**CON DOPPIO AFFACCIO**  
 18,75%

■ **CLASSE ENERGETICA** **A**

impresa **BORIO MANGIAROTTI SPA**  
 prog. arch. **Arch. Sonia Calzoni**  
 impianti Ing. Sandro Perrone  
 strutture Ing. Domenico Insinga



■ **SUPERFICI E COSTI**  
**SUP COMMERCIALE**  
 6.288,6 mq **€/mq 1.083,10**



**SLP**  
 4.970,76 mq **€/mq 1.370,25**



■ **TEMPI** 20 MESI

■ **TIPOLOGIE**  
**CON LOGGIA**

22,8%  
**CON DOPPIO AFFACCIO**  
 21,5%



■ **CLASSE ENERGETICA**

**A**

impresa **BRANCACCIO COSTRUZIONI SPA**  
 prog. arch. **Arch. Cherubino Gambardella**  
 impianti Arch. Caterina Frettoloso  
 strutture Ing. Francesco Rummo



■ **SUPERFICI E COSTI**  
**SUP COMMERCIALE**  
 5.403,3 mq **€/mq 1.266,65**



**SLP**  
 5.034,81 mq **€/mq 1.359,35**



■ **TEMPI** 20 MESI

■ **TIPOLOGIE**  
**CON LOGGIA**

100%  
**CON DOPPIO AFFACCIO**  
 100%



■ **CLASSE ENERGETICA**

**B**

impresa **BRANCACCIO COSTRUZIONI SPA**  
 prog. arch. **Arch. Lorenzo Capobianco**  
 impianti Arch. Antonella Violano  
 strutture Ing. Francesco Rummo



■ **SUPERFICI E COSTI**  
**SUP COMMERCIALE**  
 6.113,32 mq **€/mq 1.121,17**



**SLP**  
 4.936,24 mq **€/mq 1.386,52**



■ **TEMPI** 20 MESI

■ **TIPOLOGIE**  
**CON LOGGIA**

66%  
**CON DOPPIO AFFACCIO**  
 100%



■ **CLASSE ENERGETICA**

**B**

impresa **BRANCACCIO COSTRUZIONI SPA**  
 prog. arch. **Lanini e Raitano Arch. Ass.**  
 impianti Amftecn Studio Tecnico Associato  
 strutture Cfr Studio Tecnico



■ **SUPERFICI E COSTI**  
**SUP COMMERCIALE**  
 6.392,7 mq **€/mq 1.104,72**



**SLP**  
 5.071,2 mq **€/mq 1.392,66**



■ **TEMPI** 18 MESI

■ **TIPOLOGIE**  
**CON LOGGIA**

0%  
**CON DOPPIO AFFACCIO**  
 89%



■ **CLASSE ENERGETICA**

**A**

impresa **BRANCACCIO COSTRUZIONI SPA**  
 prog. arch. **Lanini e Raitano Arch. Ass.**  
 impianti Amftecno Studio Tecnico Assoc.  
 strutture Cfr Studio Tecnico

impresa **C.M. CONSORZIO MILANESE SOC. COOP. A.R.L.**  
 prog. arch. **Arch. Stefano Calchi Novati**  
 impianti Elettroclima Srl  
 strutture Ing. Marco Tommaseo

impresa **CARENA SPA**  
 Spav Prefabbricati Spa  
 Nuova Itl Italconsult Lavori Srl  
 prog. arch. **Ing. Silvia Pinazza**  
 impianti Prof. Michele De Carli  
 strutture Ing. Mauro Mattelloni

impresa **CARRON CAV. ANGELO SPA**  
 Service Legno Srl  
 prog. arch. **C+S Arch. Carlo Cappai**  
 impianti TIFS Ingegneria  
 strutture Schrentewein & Partner Srl

★★★★



★★★★



★★★★



★★★★



■ **SUPERFICI E COSTI**  
**SUP COMMERCIALE**

7.228,72 mq **€/mq 983,00**

**SLP**

5.109,9 mq **€/mq 1.391,00**

■ **TEMPI** 18 MESI

■ **TIPOLOGIE**  
**CON LOGGIA**

0%

■ **CON DOPPIO AFFACCIO**

83%

■ **CLASSE ENERGETICA**

**A**

■ **SUPERFICI E COSTI**  
**SUP COMMERCIALE**

6.282,73 mq **€/mq 1.229,65**

**SLP**

5.004,81 mq **€/mq 1.543,62**

■ **TEMPI** 13 MESI

■ **TIPOLOGIE**  
**CON LOGGIA**

70%

■ **CON DOPPIO AFFACCIO**

76%

■ **CLASSE ENERGETICA**

**A+**

■ **SUPERFICI E COSTI**  
**SUP COMMERCIALE**

6.316,25 mq **€/mq 1.076,31**

**SLP**

4.998,66 mq **€/mq 1.360,02**

■ **TEMPI** 8 MESI

■ **TIPOLOGIE**  
**CON LOGGIA**

100%

■ **CON DOPPIO AFFACCIO**

0%

■ **CLASSE ENERGETICA**

**A**

■ **SUPERFICI E COSTI**  
**SUP COMMERCIALE**

7.468 mq **€/mq 1.068,03**

**SLP**

4.993 mq **€/mq 1.597,45**

■ **TEMPI** 16 MESI

■ **TIPOLOGIE**  
**CON LOGGIA**

50%

■ **CON DOPPIO AFFACCIO**

100%

■ **CLASSE ENERGETICA**

**A**

impresa **CARRON  
CAV. ANGELO SPA**  
Service Legno Srl

prog. arch. **C+S  
Arch. Carlo Cappai**

impianti  
strutture TIFS Ingegneria  
Schrentewein & Partner Srl



■ **SUPERFICI E COSTI**  
**SUP COMMERCIALE**  
7.053 mq    €/**mq 1.115,92**

**SLP**  
4.981 mq    €/**mq 1.580,12**

■ **TEMPI**    14 MESI

■ **TIPOLOGIE**  
**CON LOGGIA**  
88%

■ **CON DOPPIO AFFACCIO**  
88%

■ **CLASSE ENERGETICA**    **A**

impresa **CASTELLI COSTRUZIONI SRL**  
prog. arch. **Studio BDFN Snc  
Arch. Rita Fumagalli**

impianti  
strutture Ing. Fabio Borgianni  
Ing. Enrico Di Vietro



■ **SUPERFICI E COSTI**  
**SUP COMMERCIALE**  
6.278,68 mq    €/**mq 1.274,15**

**SLP**  
5.000 mq    €/**mq 1.600,00**

■ **TEMPI**    24 MESI

■ **TIPOLOGIE**  
**CON LOGGIA**  
0%

■ **CON DOPPIO AFFACCIO**  
50%

■ **CLASSE ENERGETICA**    **A**

impresa **CASTELLI RE MILANO SPA**  
Cammi Group Spa  
Spaceplanners

prog. arch. **Arch. Andrea Nini**  
impianti  
strutture Ing. Corrado Prosperi  
Ing. Luca Fagotti



■ **SUPERFICI E COSTI**  
**SUP COMMERCIALE**  
5.818,48 mq    €/**mq 1.355,99**

**SLP**  
4.942,2 mq    €/**mq 1.596,42**

■ **TEMPI**    12 MESI

■ **TIPOLOGIE**  
**CON LOGGIA**  
100%

■ **CON DOPPIO AFFACCIO**  
100%

■ **CLASSE ENERGETICA**    **A**

impresa **CESI**  
ZP - ZOPPOLI & PLUCHER

prog. arch. **Teknoarch Engineering**  
impianti  
strutture Tekser  
Ceas



■ **SUPERFICI E COSTI**  
**SUP COMMERCIALE**  
6.676 mq    €/**mq 1.152,00**

**SLP**  
4.998 mq    €/**mq 1.539,00**

■ **TEMPI**    18 MESI

■ **TIPOLOGIE**  
**CON LOGGIA**  
61,5%

■ **CON DOPPIO AFFACCIO**  
61,5%

■ **CLASSE ENERGETICA**    **A**

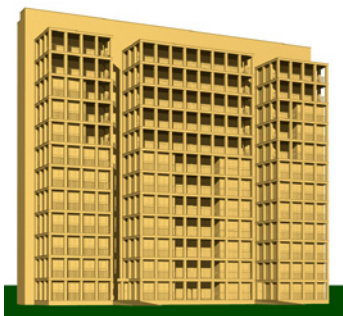
impresa **GESI COSTRUZIONI GENERALI**  
 prog. arch. **Monestiroli Architetti Associati**  
 impianti Amman Progetti  
 strutture A+M Associati

impresa **CILE**  
 prog. arch. **Arch. Claudio Fazzini**  
 impianti Planning  
 strutture DLC

impresa **CILE**  
 prog. arch. **Arch. Claudio Fazzini**  
 impianti Planning  
 strutture DLC

impresa **CMB COOP. MURATORI E BRACCIANTI DI CARPI**  
 prog. arch. **Cantarelli Nola Architetti Associati**  
 impianti Greenville KW  
 strutture Ing. Albero Micheli

★★★



★★★



★★★



★★★



■ **SUPERFICI E COSTI**

**SUP COMMERCIALE**

5.594 mq **€/mq 1.426,31**

**SLP**

5.039 mq **€/mq 1.583,41**

■ **TEMPI 21 MESI**

■ **TIPOLOGIE**

**CON LOGGIA**

45%

**CON DOPPIO AFFACCIO**

82%

■ **CLASSE ENERGETICA**

**A**

■ **SUPERFICI E COSTI**

**SUP COMMERCIALE**

6.754,86 mq **€/mq 1.099,40**

**SLP**

5.000,2 mq **€/mq 1.485,20**

■ **TEMPI 22 MESI**

■ **TIPOLOGIE**

**CON LOGGIA**

100%

**CON DOPPIO AFFACCIO**

93%

■ **CLASSE ENERGETICA**

**A**

■ **SUPERFICI E COSTI**

**SUP COMMERCIALE**

7.170 mq **€/mq 1.108,34**

**SLP**

5.001,22 mq **€/mq 1.588,98**

■ **TEMPI 24 MESI**

■ **TIPOLOGIE**

**CON LOGGIA**

100%

**CON DOPPIO AFFACCIO**

82%

■ **CLASSE ENERGETICA**

**A**

■ **SUPERFICI E COSTI**

**SUP COMMERCIALE**

6.425,82 mq **€/mq 1.201,24**

**SLP**

4.982,56 mq **€/mq 1.549,19**

■ **TEMPI 18 MESI**

■ **TIPOLOGIE**

**CON LOGGIA**

43%

**CON DOPPIO AFFACCIO**

77,2%

■ **CLASSE ENERGETICA**

**A+**

impresa **CMB COOP. MURATORI E BRACCIANTI DI CARPI**  
 prog. arch. **Cantarelli Nola Architetti Associati**  
 impianti Greenville KW  
 strutture Ing. Albero Micheli



■ **SUPERFICI E COSTI**  
**SUP COMMERCIALE**  
 6.524,98 mq **€/mq 1.162,00**



**SLP**  
 4.999,33 mq **€/mq 1.516,61**



■ **TEMPI** 18 MESI

■ **TIPOLOGIE**  
**CON LOGGIA**

98,6%  
**CON DOPPIO AFFACCIO**  
 70%



■ **CLASSE ENERGETICA**



impresa **CME CONSORZIO IMPRENDITORI EDILI**  
 Società Capogruppo Planning 10  
 prog. arch. **OP Architetti Associati Arch. Giuseppe De Carlo**  
 impianti ACT Progetti Srl  
 strutture Tecnobrevetti Srl



■ **SUPERFICI E COSTI**  
**SUP COMMERCIALE**  
 6.319,99 mq **€/mq 1.160,40**



**SLP**  
 4.968,72 mq **€/mq 1.475,98**



■ **TEMPI** 24 MESI

■ **TIPOLOGIE**  
**CON LOGGIA**

87,51%  
**CON DOPPIO AFFACCIO**  
 68,57%



■ **CLASSE ENERGETICA**



impresa **CO.GE. COSTRUZ. GENERALI SRL**  
 prog. arch. **Arch. Giampaolo Artoni**  
 impianti Mascherpa - Tecnologie Gestionali Srl  
 strutture Ing. Vincenzo Inforzato



■ **SUPERFICI E COSTI**  
**SUP COMMERCIALE**  
 6.037,53 mq **€/mq 1.293,46**



**SLP**  
 4.887,14 mq **€/mq 1.597,93**



■ **TEMPI** 24 MESI

■ **TIPOLOGIE**  
**CON LOGGIA**

77,02%  
**CON DOPPIO AFFACCIO**  
 64,86%



■ **CLASSE ENERGETICA**



impresa **CO.GE. COSTRUZ. GENERALI SRL**  
 prog. arch. **Arch. Marco Lucio Brugnara**  
 impianti Mascherpa - Tecnologie Gestionali Srl  
 strutture Ing. Vincenzo Inforzato



■ **SUPERFICI E COSTI**  
**SUP COMMERCIALE**  
 7.210,21 mq **€/mq 1.102,14**



**SLP**  
 5.002,92 mq **€/mq 1.598,15**



■ **TEMPI** 24 MESI

■ **TIPOLOGIE**  
**CON LOGGIA**

87,17%  
**CON DOPPIO AFFACCIO**  
 66,66%



■ **CLASSE ENERGETICA**



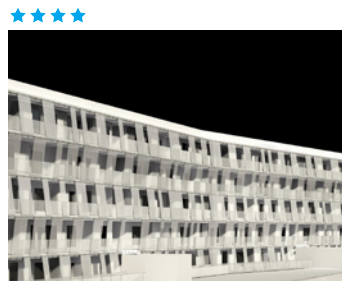


impresa **MANGIAVACCHI & PEDERCINI SPA**  
COGEFRIN SPA  
prog. arch. **Renato Sarno Group**  
impianti Ing. Alsessio Frascardi  
strutture Ing. Paolo Parma

impresa **MANGIAVACCHI & PEDERCINI SPA**  
COGEFRIN SPA  
prog. arch. **Renato Sarno Group**  
impianti Ing. Alsessio Frascardi  
strutture Ing. Paolo Parma

impresa **COGEFRIN SPA**  
prog. arch. **Nicola Bianchi**  
impianti Alessio Frascardi  
strutture Paolo Parma

impresa **COLLODETTO ANGELO COSTRUZIONI SRL**  
STRATEX SPA  
prog. arch. **Arch. Luca Scacchetti**  
impianti Ing. Marco Feruglio  
strutture Ing. Dario Fedrigo



■ **SUPERFICI E COSTI**  
**SUP COMMERCIALE**

6.193,05 mq **€/mq 1.193,86**

**SLP**

4.968 mq **€/mq 1.488,26**

■ **TEMPI** 10 MESI

■ **TIPOLOGIE**  
**CON LOGGIA**

100%

■ **CON DOPPIO AFFACCIO**

62%

■ **CLASSE ENERGETICA**

**A**

■ **SUPERFICI E COSTI**  
**SUP COMMERCIALE**

6.419,7 mq **€/mq 1.242,45**

**SLP**

4.994 mq **€/mq 1.597,15**

■ **TEMPI** 10 MESI

■ **TIPOLOGIE**  
**CON LOGGIA**

100%

■ **CON DOPPIO AFFACCIO**

80%

■ **CLASSE ENERGETICA**

**A**

■ **SUPERFICI E COSTI**  
**SUP COMMERCIALE**

7.611,51 mq **€/mq 1.084,67**

**SLP**

5.192,25 mq **€/mq 1.590,05**

■ **TEMPI** 10 MESI

■ **TIPOLOGIE**  
**CON LOGGIA**

100%

■ **CON DOPPIO AFFACCIO**

100%

■ **CLASSE ENERGETICA**

**A**

■ **SUPERFICI E COSTI**  
**SUP COMMERCIALE**

6.159,45 mq **€/mq 1.276,34**

**SLP**

4.924,98 mq **€/mq 1.596,26**

■ **TEMPI** 12 MESI

■ **TIPOLOGIE**  
**CON LOGGIA**

95%

■ **CON DOPPIO AFFACCIO**

100%

■ **CLASSE ENERGETICA**

**B**

impresa **COLLODETTO ANGELO COSTRUZIONI SRL**  
STRATEX SPA  
prog. arch. **Arch. Luca Scacchetti**  
impianti Ing. Marco Feruglio  
strutture Ing. Dario Fedrigo

impresa **CONSCOOP CONSORZIO DI COOPERATIVE FRA PRODUZIONE E LAVORO SOCIETÀ COOPERATIVA Caputo Partnership**  
prog. arch.   
impianti   
strutture

impresa **C.A.E.C. CONSORZIO ARTIGIANO EDILE COMISO**  
prog. arch. **Cioni, Mori e Grossi Architetti Associati**  
impianti Isedra Impianti Srl  
strutture Ing. Vincenzo Barbera

impresa **CONSORZIO COOPERATIVE COSTRUZIONI - CCC SOCIETÀ COOPERATIVA**  
prog. arch. **Arch. Eugenio Arbizzani**  
impianti Ing. Giulia Rodi  
strutture Ing. Emilio Bona Veggi



■ **SUPERFICI E COSTI**  
**SUP COMMERCIALE**  
6.200,38 mq **€/mq 1.285,26**



**SLP**  
4.980,95 mq **€/mq 1.599,91**



■ **TEMPI** 18 MESI

■ **TIPOLOGIE**  
**CON LOGGIA**



**CON DOPPIO AFFACCIO**



■ **CLASSE ENERGETICA**

**B**



■ **SUPERFICI E COSTI**  
**SUP COMMERCIALE**  
9.914 mq **€/mq 802,84**



**SLP**  
4.983 mq **€/mq 1.597,30**



■ **TEMPI** 18 MESI

■ **TIPOLOGIE**  
**CON LOGGIA**



**CON DOPPIO AFFACCIO**



■ **CLASSE ENERGETICA**

**A**



■ **SUPERFICI E COSTI**  
**SUP COMMERCIALE**  
6.440,11 mq **€/mq 1.101,65**



**SLP**  
5.000,02 mq **€/mq 1.598,94**



■ **TEMPI** 23 MESI

■ **TIPOLOGIE**  
**CON LOGGIA**



**CON DOPPIO AFFACCIO**



■ **CLASSE ENERGETICA**

**A**



■ **SUPERFICI E COSTI**  
**SUP COMMERCIALE**  
6.199,00 mq **€/mq 1.280,13**



**SLP**  
4.960,00 mq **€/mq 1.599,91**



■ **TEMPI** 18 MESI

■ **TIPOLOGIE**  
**CON LOGGIA**



**CON DOPPIO AFFACCIO**



■ **CLASSE ENERGETICA**

**A**



impresa **CONSORZIO ETRURIA  
SOC. COOPERATIVA ARL**  
 prog. arch. **Arch. Daniele del Cucina**  
 impianti BBC Engineering Srl  
 strutture BBC Engineering Arl

★★



■ **SUPERFICI E COSTI**

**SUP COMMERCIALE**

6.500,49 mq **€/mq 1.226,56**

**SLP**

4.990,9 mq **€/mq 1.597,56**

■ **TEMPI** 13 MESI

■ **TIPOLOGIE**

**CON LOGGIA**

100%

**CON DOPPIO AFFACCIO**

100%

■ **CLASSE ENERGETICA**

**A**

impresa **CONSORZIO FRA  
COOPERATIVE DI  
PRODUZIONE E LAVORO**  
 prog. arch. **Emilio Pizzi Team  
Architects**  
 impianti Beta Progetti Srl  
 strutture Studio Salvatoni

★★★★



■ **SUPERFICI E COSTI**

**SUP COMMERCIALE**

5.832 mq **€/mq 1.350,63**

**SLP**

4.976 mq **€/mq 1.582,97**

■ **TEMPI** 16 MESI

■ **TIPOLOGIE**

**CON LOGGIA**

91,55%

**CON DOPPIO AFFACCIO**

66,2%

■ **CLASSE ENERGETICA**

**A**

impresa **CONSORZIO STAB. ARCALE**  
 GERVASI SPA  
 PROCOGEN SPA  
 SISTEM COSTRUZIONI  
 prog. arch. **Arch. Massimo Baldini**  
 impianti Studio Elettrotecnico  
 Maranese Srl  
 Studio Zecchin Srl  
 strutture Ing. Claudio Contini

★★



■ **SUPERFICI E COSTI**

**SUP COMMERCIALE**

6.167,26 mq **€/mq 1.267,18**

**SLP**

5.001,44 mq **€/mq 1.562,55**

■ **TEMPI** 11 MESI

■ **TIPOLOGIE**

**CON LOGGIA**

54,05%

**CON DOPPIO AFFACCIO**

100%

■ **CLASSE ENERGETICA**

**A**

impresa **CONSORZIO STAB. ARCALE**  
 GERVASI SPA  
 PROCOGEN SPA  
 SISTEM COSTRUZIONI

prog. arch. **EPSUS - Musa Srl**  
**Arch. Franco Landini**

impianti Studio Tecnico Associato  
 Mannelli - Ginanni - Andreini

strutture Timber Engineering

impresa **COST SPA**  
 prog. arch. **Arch. A. M. Cavazzuti**  
**Arch. G. Agata Giannoccarì**

impianti Stape Progetto Clima

strutture ST Studiotecnico

impresa **COSTRUZIONI & SERVIZI SPA**  
 prog. arch. **Consulenza e Progetti Studio**  
**Associato**  
**Ing. Giuliano Perazzini**

impianti Ing. Alessandro Rufini

strutture Nidyon Srl



■ **SUPERFICI E COSTI**  
**SUP COMMERCIALE**  
 5.922,47 mq **€/mq 1.298,51**

**SLP**  
 5.005,46 mq **€/mq 1.562,55**

■ **TEMPI** 11 MESI

■ **TIPOLOGIE**  
**CON LOGGIA**

87%  
**CON DOPPIO AFFACCIO**  
 94%

■ **CLASSE ENERGETICA**

**A**



■ **SUPERFICI E COSTI**  
**SUP COMMERCIALE**  
 5.665,64 mq **€/mq 1.412,54**

**SLP**  
 5.006,01 mq **€/mq 1.598,64**

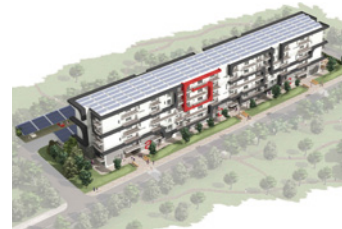
■ **TEMPI** 12 MESI

■ **TIPOLOGIE**  
**CON LOGGIA**

100%  
**CON DOPPIO AFFACCIO**  
 100%

■ **CLASSE ENERGETICA**

**A**



■ **SUPERFICI E COSTI**  
**SUP COMMERCIALE**  
 6.130,19 mq **€/mq 977,48**

**SLP**  
 4.812,4 mq **€/mq 1.245,15**

■ **TEMPI** 12 MESI

■ **TIPOLOGIE**  
**CON LOGGIA**

100%  
**CON DOPPIO AFFACCIO**  
 40%

■ **CLASSE ENERGETICA**

**A**

impresa **DEVERO COSTRUZIONI SPA**  
prog. arch. **De Amicis Architetti**  
impianti Flux  
strutture Ing. Davide Arrigoni

impresa **EDIL 2N**  
TRE COLLI  
prog. arch. **Arch. Oscar Eugenio Bellini**  
Arch. Giuliano Dall' O'  
strutture Ing. Antonio Morettini

impresa **EDILDEMA SRL**  
DESTEDIL SRL  
prog. arch. **Arch. Elisa Teresa Violante**  
impianti Ing. Donato Sangalli  
strutture Ing. Giampiero Benzoni

★★



★★



★★



■ **SUPERFICI E COSTI**

**SUP COMMERCIALE**

6.601,16 mq **€/mq 1.196,50**

**SLP**

5.002 mq **€/mq 1.579,03**

■ **TEMPI** 16 MESI

■ **TIPOLOGIE**

**CON LOGGIA**

100%

**CON DOPPIO AFFACCIO**

100%

■ **CLASSE ENERGETICA**

**A+**

■ **SUPERFICI E COSTI**

**SUP COMMERCIALE**

6.948,5 mq **€/mq 1.179,45**

**SLP**

5.128,64 mq **€/mq 1.597,97**

■ **TEMPI** 14 MESI

■ **TIPOLOGIE**

**ALLOGGI LOGGIA E/O GIARDINO**

100%

**CON DOPPIO AFFACCIO**

100%

■ **CLASSE ENERGETICA**

**A+**

■ **SUPERFICI E COSTI**

**SUP COMMERCIALE**

7.929,37 mq **€/mq 1.010,55**

**SLP**

5.011,5 mq **€/mq 1.598,93**

■ **TEMPI** 24 MESI

■ **TIPOLOGIE**

**CON LOGGIA**

40,54%

**CON DOPPIO AFFACCIO**

89,19%

■ **CLASSE ENERGETICA**

**B**

impresa **EDILTIRONI SRL**  
prog. arch. **Arch. Andrea Gritti**  
impianti P.I. Davide Parisi  
strutture Ing. Lorenzo Imperato

★★★



■ **SUPERFICI E COSTI**  
**SUP COMMERCIALE**  
6.297,7 mq **€/mq 1.263,92**

**SLP**  
4.977,7 mq **€/mq 1.598,91**

■ **TEMPI** 23 MESI

■ **TIPOLOGIE**  
**CON LOGGIA**

95%

**CON DOPPIO AFFACCIO**

100%

■ **CLASSE ENERGETICA**

A

impresa **ANDREOLI COSTRUZIONI SRL**  
EDILTORRE SRL  
TESTA FRATELLI SRL  
prog. arch. Arch. Gianpaolo Gritti  
impianti P.I. Davide Parisi  
strutture Ing. Valter Andreoli

★★★★



■ **SUPERFICI E COSTI**  
**SUP COMMERCIALE**  
6.747,09 mq **€/mq 1.186,19**

**SLP**  
5.011,5 mq **€/mq 1.597,00**

■ **TEMPI** 27 MESI

■ **TIPOLOGIE**  
**CON LOGGIA**

90%

**CON DOPPIO AFFACCIO**

96%

■ **CLASSE ENERGETICA**

A

impresa **LEGGERI SPA**  
prog. arch. **Arch. Andrea Gritti**  
impianti P.I. Davide Parisi  
strutture Studio Ingegneria Piccinelli

★★



■ **SUPERFICI E COSTI**  
**SUP COMMERCIALE**  
6.624 mq **€/mq 1.207,13**

**SLP**  
5.000,8 mq **€/mq 1.598,97**

■ **TEMPI** 12 MESI

■ **TIPOLOGIE**  
**CON LOGGIA**

100%

**CON DOPPIO AFFACCIO**

92%

■ **CLASSE ENERGETICA**

A

impresa **EDILVIT SRL**  
 prog. arch. **Elio Bosio Architetto**  
 impianti A. Chiaravalli Società di  
 Ingegneria e Servizi Srl  
 strutture Ing. Umberto Angilella

impresa **EURECA CONSORZIO  
 STABILE  
 COPRAT**  
 prog. arch. Ing. Nerino Valentini  
 impianti Politecnica Ingegneria e  
 strutture Architettura

impresa **EURECA CONSORZIO  
 STABILE**  
 prog. arch. **Politecnica Ingegneria e  
 Architettura**  
 impianti Francesco Frassinetti  
 strutture Fabio Camorani

impresa **FANTIN COSTRUZIONI  
 EDILI SPA**  
 prog. arch. **Tech Srl**  
 Ing. Arch. **Marcello Vecchi**  
 impianti Energica Srl  
 strutture STA Ingegneri Associati

★★



★★★



★★★



★



■ **SUPERFICI E COSTI**  
**SUP COMMERCIALE**

6.378,44 mq **€/mq 1.217,25**

**SLP**

4.997,77 mq **€/mq 1.553,52**

■ **TEMPI 23 MESI**

■ **TIPOLOGIE  
 CON LOGGIA**

58,5%

■ **CON DOPPIO AFFACCIO**

75,7%

■ **CLASSE ENERGETICA**

**A**

■ **SUPERFICI E COSTI**  
**SUP COMMERCIALE**

6.497 mq **€/mq 1.124,50**

**SLP**

4.982 mq **€/mq 1.466,45**

■ **TEMPI 18 MESI**

■ **TIPOLOGIE  
 CON LOGGIA**

100%

■ **CON DOPPIO AFFACCIO**

68%

■ **CLASSE ENERGETICA**

**A+**

■ **SUPERFICI E COSTI**  
**SUP COMMERCIALE**

6.455 mq **€/mq 1.171,03**

**SLP**

4.998 mq **€/mq 1.512,41**

■ **TEMPI 18 MESI**

■ **TIPOLOGIE  
 CON LOGGIA**

100%

■ **CON DOPPIO AFFACCIO**

60%

■ **CLASSE ENERGETICA**

**A+**

■ **SUPERFICI E COSTI**  
**SUP COMMERCIALE**

6.316,25 mq **€/mq 1.447,18**

**SLP**

4.996,2 mq **€/mq 1.599,12**

■ **TEMPI 15 MESI**

■ **TIPOLOGIE  
 CON LOGGIA**

96%

■ **CON DOPPIO AFFACCIO**

100%

■ **CLASSE ENERGETICA**

**A+**

impresa **FANTIN COSTRUZIONI EDILI SPA**  
prog. arch. **Tech Srl**  
**Ing. Arch. Marcello Vecchi**  
impianti Energica Srl  
strutture STA Ingegneri Associati

impresa **FUMAGALLI EDILIZIA INDUSTRIALIZZATA**  
prog. arch. **Arch. Federico Bernasconi**  
impianti P.I. Giovanni Strozzi  
strutture Ing. Marino Curti

impresa **FUMAGALLI EDILIZIA INDUSTRIALIZZATA**  
prog. arch. **Arch. Giorgio Melesi**  
impianti Studio DI.EMME Progetti  
strutture Studio Associato ELLEVI



■ **SUPERFICI E COSTI**  
**SUP COMMERCIALE**  
5.470,86 mq **€/mq 1.427,99**

**SLP**  
4.999,73 mq **€/mq 1.562,55**

■ **TEMPI** 17 MESI

■ **TIPOLOGIE**  
**CON LOGGIA**

94,59%

**CON DOPPIO AFFACCIO**

100%

■ **CLASSE ENERGETICA**

**A+**



■ **SUPERFICI E COSTI**  
**SUP COMMERCIALE**  
6.161,14 mq **€/mq 1.267,20**

**SLP**  
4.911,54 mq **€/mq 1.589,60**

■ **TEMPI** 17 MESI

■ **TIPOLOGIE**  
**CON LOGGIA**

100%

**CON DOPPIO AFFACCIO**

82%

■ **CLASSE ENERGETICA**

**B**



■ **SUPERFICI E COSTI**  
**SUP COMMERCIALE**  
7.129 mq **€/mq 1.118,48**

**SLP**  
5.000 mq **€/mq 1.594,88**

■ **TEMPI** 18 MESI

■ **TIPOLOGIE**  
**CON LOGGIA**

100%

**CON DOPPIO AFFACCIO**

100%

■ **CLASSE ENERGETICA**

**A**

impresa **FUMAGALLI  
EDILIZIA  
INDUSTRIALIZZATA**  
prog. arch. **Studio Tecnico Cajani**  
impianti Ing. Giuseppe Tagliabue  
strutture Studio Associato ELLEVI

impresa **FUMAGALLI  
EDILIZIA  
INDUSTRIALIZZATA**  
prog. arch. **Paolo Bodega Architettura**  
impianti STI Engineering  
strutture Studio Associato ELLEVI

impresa **GRASSI & CRESPI SRL**  
AGNOLETTO SRL  
ECOMATT SRL  
GCEA  
prog. arch. **Arch. Carlo Bughi**  
impianti Ebner Associates Italia Srl  
strutture Nicola Clemeno

★★



★★



★★



■ SUPERFICI E COSTI

**SUP COMMERCIALE**

5.823,68 mq **€/mq 1.361,84**

**SLP**

4.995,29 mq **€/mq 1.587,68**

■ TEMPI **19 MESI**

■ TIPOLOGIE

**CON LOGGIA**

5,33%

**CON DOPPIO AFFACCIO**

98,63%

■ CLASSE ENERGETICA

**A**

■ SUPERFICI E COSTI

**SUP COMMERCIALE**

6.688,51 mq **€/mq 1.200,42**

**SLP**

5.050 mq **€/mq 1.589,90**

■ TEMPI **16 MESI**

■ TIPOLOGIE

**CON LOGGIA**

26,66%

**CON DOPPIO AFFACCIO**

53,3%

■ CLASSE ENERGETICA

**A**

■ SUPERFICI E COSTI

**SUP COMMERCIALE**

6.303,05 mq **€/mq 1.250,33**

**SLP**

4.994,7 mq **€/mq 1.583,86**

■ TEMPI **19 MESI**

■ TIPOLOGIE

**CON LOGGIA**

70%

**CON DOPPIO AFFACCIO**

100%

■ CLASSE ENERGETICA

**A**



impresa **GRASSI & CRESPI SRL**  
 prog. arch. **Arch. Alessandro Giobbe**  
 impianti Ing. Mario Cogliano  
 strutture Ing. Mario Cogliano



★  
 ■ SUPERFICI E COSTI  
**SUP COMMERCIALE**  
 6.267,34 mq **€/mq 1.173,48**

SLP  
 5.000 mq **€/mq 1.470,91**

■ TEMPI 19 MESI

■ TIPOLOGIE  
**CON LOGGIA**

84%

**CON DOPPIO AFFACCIO**

59%

■ CLASSE ENERGETICA

**A**

impresa **HABITAT LEGNO**  
 prog. arch. **Arch. Emilio Battisti**  
 impianti Advanced Engineering Srl  
 strutture Professionale Progetto Vipi



★★★★★  
 ■ SUPERFICI E COSTI  
**SUP COMMERCIALE**  
 5.975,63 mq **€/mq 1.177,27**

SLP  
 4.994 mq **€/mq 1.598,71**

■ TEMPI 24 MESI

■ TIPOLOGIE  
**CON LOGGIA**

94%

**CON DOPPIO AFFACCIO**

74%

■ CLASSE ENERGETICA

**A+**

impresa **I.C.T. IMPRESA DI  
 COSTRUZIONI ANGELO  
 TORRETTA SPA**  
 prog. arch. **Arch. Paolo Aina**  
 impianti Sinergie Elettriche  
 strutture Ing. Stefano Orvi



★  
 ■ SUPERFICI E COSTI  
**SUP COMMERCIALE**  
 6.232,92 mq **€/mq 1.295,30**

SLP  
 5.079,03 mq **€/mq 1.589,58**

■ TEMPI 26 MESI

■ TIPOLOGIE  
**CON LOGGIA**

0%

**CON DOPPIO AFFACCIO**

100%

■ CLASSE ENERGETICA

**A+**

impresa **ICL&RC PROJECT, MONZA**  
 IRTE COSTRUZIONI, MONZA  
 LEGGERI SpA, MONZA  
 COSTRUZIONI&IMMOBILIARE,  
 ROZZANO  
 prog. arch. **Arch. Ivo Redaelli**  
 impianti IFEC  
 strutture MSC Associati Srl



★★★★★  
 ■ SUPERFICI E COSTI  
**SUP COMMERCIALE**  
 7.195,13 mq **€/mq 1.428,12**

SLP  
 6.491 mq **€/mq 1.583,04**

■ TEMPI 36 MESI

■ TIPOLOGIE  
**CON LOGGIA**

0%

**CON DOPPIO AFFACCIO**

100%

■ CLASSE ENERGETICA

**A**



impresa **IMPRESA COSTRUZIONI CARBONCINI & C. SPA**  
 prog. arch. **Arch. Dario Cazzaniga**  
 impianti Ing. Matteo Bertinotti  
 strutture Ing. Alessandro Basilico

impresa **IMPRIMA COSTRUZIONI SRL**  
 prog. arch. **Società di Ingegneria Area Studio Srl**  
**Arch. Giorgio Ripa**

impresa **IMPRIMA COSTRUZIONI SRL**  
 prog. arch. **Società Ing. Area Studio Srl**  
**Luraschi Coordinamenti Tecnici**  
**Ing. Davide Luraschi**

impresa **INTERCANTIERI VITADELLO SPA**  
 prog. arch. **Ing. Alberto Bonavita**  
 impianti Ing. Alberto Perini  
 strutture Ing. Roberto Usleghi



■ **SUPERFICI E COSTI**  
**SUP COMMERCIALE**

6.233 mq **€/mq 1.325,58**



**SLP**

5.165 mq **€/mq 1.599,68**



■ **TEMPI** 15 MESI

■ **TIPOLOGIE**  
**CON LOGGIA**

93%  
**CON DOPPIO AFFACCIO**  
 53%



■ **CLASSE ENERGETICA**

**B**

■ **SUPERFICI E COSTI**  
**SUP COMMERCIALE**

6.566,95 mq **€/mq 1.213,78**



**SLP**

5.000 mq **€/mq 1.594,16**



■ **TEMPI** 24 MESI

■ **TIPOLOGIE**  
**CON LOGGIA**

70%  
**CON DOPPIO AFFACCIO**  
 100%



■ **CLASSE ENERGETICA**

**A**

■ **SUPERFICI E COSTI**  
**SUP COMMERCIALE**

6.516,90 mq **€/mq 1.210,16**



**SLP**

5.000 mq **€/mq 1.577,30**



■ **TEMPI** 18 MESI

■ **TIPOLOGIE**  
**CON LOGGIA**

29%  
**CON DOPPIO AFFACCIO**  
 100%



■ **CLASSE ENERGETICA**

**A**

■ **SUPERFICI E COSTI**  
**SUP COMMERCIALE**

5.939,5 mq **€/mq 1.448,72**



**SLP**

5.449,85 mq **€/mq 1.578,88**



■ **TEMPI** 20 MESI

■ **TIPOLOGIE**  
**CON LOGGIA**

31%  
**CON DOPPIO AFFACCIO**  
 64%



■ **CLASSE ENERGETICA**

**A**

impresa **ITER SOC. COOP. ARL**  
WOOD BETON SPA  
prog. arch. **Arch. Davide Cristofani**  
impianti Studio Bios  
strutture Protecno

impresa **LAPATOLEGI SAS**  
Ing. Mauro Porcelli  
prog. arch. Ing. Bernardo Volpe  
impianti Ing. Mauro Porcelli  
strutture

impresa **LEGGERI SPA**  
COSTRUZIONI &  
IMMOBILIARE  
prog. arch. **Arch. Paolo di Nardo**  
impianti Ing. Giuseppe Marco Quartini  
strutture Ing. Sajmir Elezi

impresa **LOG ENGINEERING SRL**  
COLLINI LAVORI SPA  
GOSTNER SRL  
ICG SRL  
prog. arch. **Arch. Giuseppe Marinoni**  
impianti Ing. Norbert Klammsteiner  
strutture Arch. Giovanni Berti



■ **SUPERFICI E COSTI**  
**SUP COMMERCIALE**  
5.655 mq    € /mq 1.366,93

■ **SLP**  
4.850 mq    € /mq 1.593,80

■ **TEMPI**    11 MESI

■ **TIPOLOGIE**  
**CON LOGGIA**  
100%

■ **CON DOPPIO AFFACCIO**  
75%

■ **CLASSE ENERGETICA**    **A**



■ **SUPERFICI E COSTI**  
**SUP COMMERCIALE**  
6.448 mq    € /mq 1.240,37

■ **SLP**  
5.007 mq    € /mq 1.599,58

■ **TEMPI**    12 MESI

■ **TIPOLOGIE**  
**CON LOGGIA**  
93%

■ **CON DOPPIO AFFACCIO**  
85%

■ **CLASSE ENERGETICA**    **A+**



■ **SUPERFICI E COSTI**  
**SUP COMMERCIALE**  
6.952,63 mq    € /mq 1.127,13

■ **SLP**  
4.901,96 mq    € /mq 1.598,64

■ **TEMPI**    20 MESI

■ **TIPOLOGIE**  
**CON LOGGIA**  
81%

■ **CON DOPPIO AFFACCIO**  
100%

■ **CLASSE ENERGETICA**    **B**



■ **SUPERFICI E COSTI**  
**SUP COMMERCIALE**  
6.477,31 mq    € /mq 1.215,95

■ **SLP**  
4.947,28 mq    € /mq 1.592,00

■ **TEMPI**    12 MESI

■ **TIPOLOGIE**  
**CON LOGGIA**  
100%

■ **CON DOPPIO AFFACCIO**  
48%

■ **CLASSE ENERGETICA**    **A**

impresa **LOG ENGINEERING SRL**  
 COLLINI LAVORI SPA  
 GOSTNER SRL  
 ICG SRL

prog. arch. **Arch. Giuseppe Marinoni**  
 impianti Ing. Norbert Klammsteiner  
 strutture Arch. Giovanni Berti



■ **SUPERFICI E COSTI**

**SUP COMMERCIALE**

6.038,69 mq **€/mq 1.312,63**

**SLP**

4.989,25 mq **€/mq 1.588,73**

■ **TEMPI** 12 MESI

■ **TIPOLOGIE**

**CON LOGGIA**

100%

**CON DOPPIO AFFACCIO**

50%

■ **CLASSE ENERGETICA**



impresa **LUIGI CIVIDINI SPA**  
 prog. arch. **Arch. Massimiliano  
 Mandarinì**  
 impianti Ing. Maurizio Ferla  
 strutture Ing. Angelo Bramati



■ **SUPERFICI E COSTI**

**SUP COMMERCIALE**

6.673,44 mq **€/mq 1.068,18**

**SLP**

5.009,52 mq **€/mq 1.422,88**

■ **TEMPI** 24 MESI

■ **TIPOLOGIE**

**CON LOGGIA**

80%

**CON DOPPIO AFFACCIO**

69%

■ **CLASSE ENERGETICA**



impresa **MANGIAVACCHI  
 PEDERCINI SPA**  
 AGNOLETTO Srl  
 ECOMATT Srl

prog. arch. **ZDA Zanetti Design  
 Architettura**  
 impianti EBNER Associates Italia Srl  
 strutture Ing. Andrea Bernasconi



■ **SUPERFICI E COSTI**

**SUP COMMERCIALE**

6.738,68 mq **€/mq 1.186,00**

**SLP**

4.996,71 mq **€/mq 1.599,47**

■ **TEMPI** 10 MESI

■ **TIPOLOGIE**

**CON LOGGIA**

16%

**CON DOPPIO AFFACCIO**

53%

■ **CLASSE ENERGETICA**



impresa **MANGIAVACCHI PEDERCINI SPA**  
 prog. arch. **Arch. Cecilia Bolognesi**  
 impianti Studio TI Rimini  
 strutture ORPE Srl

impresa **MANGIAVACCHI PEDERCINI SPA**  
 prog. arch. **Studio Latis Architetti**  
 impianti Ing. Riccardo Livio  
 strutture Ing. Andrea Ferraresi

impresa **MARCORA COSTRUZIONI SPA**  
 prog. arch. **Studio Tecnico Cajani Arch. Marco Cajani**  
 impianti Studio Tecnico Ingegneria Impiantistica  
 strutture Studio La Vela 74

impresa **MARECO COSTRUZIONI SPA**  
 prog. arch. **Arch. Antonio Bertolini**  
 impianti Ing. Luca Allevi  
 strutture Ing. Agostino Binda



■ **SUPERFICI E COSTI**  
**SUP COMMERCIALE**  
 7.358,47 mq **€/mq 1.080,99**

**SLP**  
 4.999,76 mq **€/mq 1.590,96**

■ **TEMPI** 15 MESI

■ **TIPOLOGIE**  
**CON LOGGIA**

85%  
**CON DOPPIO AFFACCIO**  
 57%

■ **CLASSE ENERGETICA** **A**



■ **SUPERFICI E COSTI**  
**SUP COMMERCIALE**  
 6.450 mq **€/mq 1.157,95**

**SLP**  
 4.971 mq **€/mq 1.502,47**

■ **TEMPI** 18 MESI

■ **TIPOLOGIE**  
**CON LOGGIA**

74%  
**CON DOPPIO AFFACCIO**  
 88%

■ **CLASSE ENERGETICA** **A**



■ **SUPERFICI E COSTI**  
**SUP COMMERCIALE**  
 6.309,12 mq **€/mq 1.254,66**

**SLP**  
 4.989,27 mq **€/mq 1.586,33**

■ **TEMPI** 15 MESI

■ **TIPOLOGIE**  
**CON LOGGIA**

81,10%  
**CON DOPPIO AFFACCIO**  
 100%

■ **CLASSE ENERGETICA** **A**



■ **SUPERFICI E COSTI**  
**SUP COMMERCIALE**  
 6.053,7 mq **€/mq 1.306,39**

**SLP**  
 4.976,2 mq **€/mq 1.589,26**

■ **TEMPI** 20 MESI

■ **TIPOLOGIE**  
**CON LOGGIA**

100%  
**CON DOPPIO AFFACCIO**  
 53%

■ **CLASSE ENERGETICA** **A**

impresa **MARECO COSTRUZIONI SPA**  
 prog. arch. **Arch. Francesca Bavestrelli**  
 impianti ELCO Electro Project Sas  
 strutture Ing. Gian Alberto Beretta

impresa **MARECO COSTRUZIONI SPA**  
 prog. arch. **Arch. Mauro Melis**  
 impianti ELCO Electro Project Sas  
 strutture Ing. Gian Alberto Beretta

impresa **MAZZALVERI & COMELLI SPA**  
 STRATEX SPA  
 prog. arch. **Azzabi & Colombo Architects**  
 impianti Studio Tecnico Fulvio Bozzicolonna  
 strutture Sajni e Zambetti Srl

impresa **MAZZALVERI & COMELLI SPA**  
 prog. arch. **Kconsult Engineering Srl**  
 Arch. Maurice Kanah  
 impianti MZ Engineering Srl  
 strutture Studio Grifa & Cuccatto Associati

★★



★★



★★★



★★



■ **SUPERFICI E COSTI**  
**SUP COMMERCIALE**

6.517,58 mq **€/mq 1.210,31**

**SLP**

5.004,58 mq **€/mq 1.576,22**

■ **TEMPI** 20 MESI

■ **TIPOLOGIE**  
**CON LOGGIA**

62%

■ **CON DOPPIO AFFACCIO**

37%

■ **CLASSE ENERGETICA**

**A**

■ **SUPERFICI E COSTI**  
**SUP COMMERCIALE**

6.329,04 mq **€/mq 1.232,30**

**SLP**

5.005 mq **€/mq 1.558,30**

■ **TEMPI** 22 MESI

■ **TIPOLOGIE**  
**CON LOGGIA**

75%

■ **CON DOPPIO AFFACCIO**

72,5%

■ **CLASSE ENERGETICA**

**A**

■ **SUPERFICI E COSTI**  
**SUP COMMERCIALE**

6.332,74 mq **€/mq 1.198,04**

**SLP**

4.746 mq **€/mq 1.598,58**

■ **TEMPI** 15 MESI

■ **TIPOLOGIE**  
**CON LOGGIA**

82,35%

■ **CON DOPPIO AFFACCIO**

17,65%

■ **CLASSE ENERGETICA**

**B**

■ **SUPERFICI E COSTI**  
**SUP COMMERCIALE**

6.137,14 mq **€/mq 1.217,14**

**SLP**

5.042,16 mq **€/mq 1.481,00**

■ **TEMPI** 18 MESI

■ **TIPOLOGIE**  
**CON LOGGIA**

33%

■ **CON DOPPIO AFFACCIO**

77%

■ **CLASSE ENERGETICA**

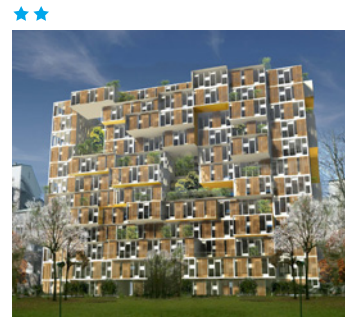
**A**

impresa **MAZZALVERI & COMELLI SPA**  
 prog. arch. **Konsult Engineering Srl**  
 Arch. Maurice Kanah  
 impianti MZ Engineering Srl  
 strutture Studio Grifa & Cuccatto Associati

impresa **MAZZALVERI & COMELLI SPA**  
 prog. arch. **Memoli & Benevento**  
 Architetti Associati  
 impianti Arco Progetti Srl  
 strutture Hydra Engineering Srl

impresa **MAZZALVERI & COMELLI SPA**  
 prog. arch. **Memoli & Benevento**  
 Architetti Associati  
 impianti Arco Progetti Srl  
 strutture Hydra Engineering Srl

impresa **MAZZALVERI & COMELLI SPA**  
 prog. arch. **Studio Zoppini Associati**  
 impianti Hilson Moran  
 strutture Sajni E Zambetti Srl



★  
 ■ SUPERFICI E COSTI  
**SUP COMMERCIALE**  
 6.313,38 mq € /mq 1.243,15

■ SLP  
 4.934,52 mq € /mq 1.590,52

■ TEMPI 18 MESI

■ TIPOLOGIE  
**CON LOGGIA**

42%  
**CON DOPPIO AFFACCIO**  
 58%

■ CLASSE ENERGETICA **A**

★★  
 ■ SUPERFICI E COSTI  
**SUP COMMERCIALE**  
 6.247 mq € /mq 1.113,30

■ SLP  
 5.000 mq € /mq 1.390,95

■ TEMPI 20 MESI

■ TIPOLOGIE  
**CON LOGGIA**

100%  
**CON DOPPIO AFFACCIO**  
 57%

■ CLASSE ENERGETICA **A**

★★★  
 ■ SUPERFICI E COSTI  
**SUP COMMERCIALE**  
 6.442 mq € /mq 1.160,99

■ SLP  
 5.000 mq € /mq 1.495,82

■ TEMPI 22 MESI

■ TIPOLOGIE  
**CON LOGGIA**

100%  
**CON DOPPIO AFFACCIO**  
 70%

■ CLASSE ENERGETICA **A**

★★  
 ■ SUPERFICI E COSTI  
**SUP COMMERCIALE**  
 7.091 mq € /mq 1.112,77

■ SLP  
 5.000 mq € /mq 1.578,13

■ TEMPI 22 MESI

■ TIPOLOGIE  
**CON LOGGIA**

50%  
**CON DOPPIO AFFACCIO**  
 100%

■ CLASSE ENERGETICA **B**



impresa **MERAVIGLIA SPA**  
 prog. arch. **Arch. Ettore Dell'Èra**  
 impianti Meco Engineering Srl  
 strutture Meco Engineering Srl

impresa **MERAVIGLIA SPA**  
 prog. arch. **SCAPE**  
**Arch. Paolo Mezzalama**  
 impianti Meco Engineering Srl  
 strutture Meco Engineering Srl

impresa **MERAVIGLIA SPA**  
 PEVERELLI SRL  
 IMPRESA BACCHI SRL  
 LEGNOLANDIA SRL  
 EUROHOLZ SPA  
 PERFORMANCE IN LIGHTING SPA  
 prog. arch. **Rossi Prodi Associati Srl**  
 impianti Pan Associati Srl  
 strutture Legnopiù Srl

impresa **MORETTI CONTRACT SRL**  
 prog. arch. **Arch. Valentina Moretti**  
 impianti P.I. Stefano Gerna  
 strutture Ing. Emanuele Alborghetti



■ **SUPERFICI E COSTI**  
**SUP COMMERCIALE**

7.201,13 mq **€/mq 1.067,95**

**SLP**

4.837,69 mq **€/mq 1.589,69**

■ **TEMPI** 22 MESI

■ **TIPOLOGIE**  
**CON LOGGIA**

20%

■ **CON DOPPIO AFFACCIO**

100%

■ **CLASSE ENERGETICA**

**A**

■ **SUPERFICI E COSTI**  
**SUP COMMERCIALE**

6.094,95 mq **€/mq 1.309,62**

**SLP**

4.988,99 mq **€/mq 1.599,94**

■ **TEMPI** 24 MESI

■ **TIPOLOGIE**  
**CON LOGGIA**

94%

■ **CON DOPPIO AFFACCIO**

70%

■ **CLASSE ENERGETICA**

**A+**

■ **SUPERFICI E COSTI**  
**SUP COMMERCIALE**

7.442,04 mq **€/mq 1.114,30**

**SLP**

5.203,24 mq **€/mq 1.593,76**

■ **TEMPI** 22 MESI

■ **TIPOLOGIE**  
**CON LOGGIA**

98,6%

■ **CON DOPPIO AFFACCIO**

63,6%

■ **CLASSE ENERGETICA**

**A**

■ **SUPERFICI E COSTI**  
**SUP COMMERCIALE**

6.272,33 mq **€/mq 1.274,70**

**SLP**

4.998,75 mq **€/mq 1.599,46**

■ **TEMPI** 16 MESI

■ **TIPOLOGIE**  
**CON LOGGIA**

100%

■ **CON DOPPIO AFFACCIO**

100%

■ **CLASSE ENERGETICA**

**A**

impresa **MORETTI CONTRACT SRL**  
 prog. arch. **Arch. Giancarlo Marzorati**  
 impianti P.I. Stefano Gerna  
 strutture Ing. Emanuele Alborghetti

impresa **MORGANTI SPA**  
 ROSSO SPA  
 prog. arch. **OneWorks**  
 Arch. **Leonardo Cavalli**  
 IRCO Impianto  
 impianti Studio Luraschi  
 strutture

impresa **NESSI & MAJOCCHI SPA**  
 DAMIANI-HOLZ&KO SPA  
 prog. arch. **Arch. Fabio Bianchi**  
 impianti Stea Progetto Srl  
 strutture Ufficio Tecnico Nessi & Majocchi Spa

impresa **NESSI & MAJOCCHI SPA**  
 prog. arch. **Venelli Kramer Architetti**  
 impianti Studiogramma Srl  
 strutture B&C Associati



■ **SUPERFICI E COSTI**  
**SUP COMMERCIALE**  
 6.364,39 mq **€/mq 1.256,31**

**SLP**  
 4.999,96 mq **€/mq 1.599,15**

■ **TEMPI** 18 MESI

■ **TIPOLOGIE**  
**CON LOGGIA**

65%  
**CON DOPPIO AFFACCIO**  
 65%

■ **CLASSE ENERGETICA**



■ **SUPERFICI E COSTI**  
**SUP COMMERCIALE**  
 6.408 mq **€/mq 1.167,49**

**SLP**  
 5.030 mq **€/mq 1.487,33**

■ **TEMPI** 13 MESI

■ **TIPOLOGIE**  
**CON LOGGIA**

56%  
**CON DOPPIO AFFACCIO**  
 89%

■ **CLASSE ENERGETICA**



■ **SUPERFICI E COSTI**  
**SUP COMMERCIALE**  
 6.201,03 mq **€/mq 1.280,76**

**SLP**  
 4.995,68 mq **€/mq 1.589,78**

■ **TEMPI** 16 MESI

■ **TIPOLOGIE**  
**CON LOGGIA**

100%  
**CON DOPPIO AFFACCIO**  
 100%

■ **CLASSE ENERGETICA**



■ **SUPERFICI E COSTI**  
**SUP COMMERCIALE**  
 6.216,83 mq **€/mq 1.284,75**

**SLP**  
 5.014 mq **€/mq 1.592,96**

■ **TEMPI** 18 MESI

■ **TIPOLOGIE**  
**CON LOGGIA**

94,7%  
**CON DOPPIO AFFACCIO**  
 30%

■ **CLASSE ENERGETICA**





impresa **NUOVO MODULO SPA**  
 prog. arch. **Quattroassociati**  
 impianti Biese Consulting Sas  
 strutture ESA Engineering Srl

impresa **NUOVO MODULO SPA**  
 prog. arch. **Studio Gonella**  
 impianti Studio Associato di  
 Progettazione Impianti  
 strutture Dcrprogetti Srl

impresa **PAGANONI**  
**COSTRUZIONI SRL**  
 prog. arch. **Ishimoto Europe Srl**  
**Arch. Francescomaria**  
**Bonanotte**  
 impianti Stain Engineering Srl  
 strutture Ing. Giovanni Bovi

★★★★



★★



★★★



■ **SUPERFICI E COSTI**

**SUP COMMERCIALE**

6.770 mq € /mq 1.180,70

**SLP**

4.998 mq € /mq 1.599,31

■ **TEMPI** 12 MESI

■ **TIPOLOGIE**

**CON LOGGIA**

100%

**CON DOPPIO AFFACCIO**

100%

■ **CLASSE ENERGETICA**

**A**

■ **SUPERFICI E COSTI**

**SUP COMMERCIALE**

6.361 mq € /mq 1.119,20

**SLP**

5.050 mq € /mq 1.409,75

■ **TEMPI** 12 MESI

■ **TIPOLOGIE**

**CON LOGGIA**

N.P.

**CON DOPPIO AFFACCIO**

87%

■ **CLASSE ENERGETICA**

**A**

■ **SUPERFICI E COSTI**

**SUP COMMERCIALE**

6.134,36 mq € /mq 1.276,56

**SLP**

4.929,73 mq € /mq 1.588,50

■ **TEMPI** 22 MESI

■ **TIPOLOGIE**

**CON LOGGIA**

85%

**CON DOPPIO AFFACCIO**

85%

■ **CLASSE ENERGETICA**

**A**

impresa **PATERLINI COSTRUZIONI SPA**  
 prog. arch. **Studio BDFM Snc**  
**Arch. Maurizio Borghi**  
 impianti Ing. Mario Maistrello  
 strutture AMIS Srl

impresa **PESSINA COSTRUZIONI SPA**  
 prog. arch. **Uno-A**  
**Arch. Lettiero Luca Piraino**  
 altri Torricelli Associati  
 progettisti SD Partners  
 Tecnion

impresa **PESSINA COSTRUZIONI SPA**  
 prog. arch. **Arch. Alessandro Viganò**  
 altri Torricelli Associati  
 progettisti SD Partners  
 Tecnion

impresa **IMPRESA PIZZAROTTI & C. S.P.A.**  
 prog. arch. **Arch. Vittorio Guasti**  
 strutture Ing. Alberto dal Lago

★★



★★★



★★★★



★★



■ **SUPERFICI E COSTI**  
**SUP COMMERCIALE**  
 6.278,68 mq **€/mq 1.273,75**



**SLP**  
 4.996,28 mq **€/mq 1.588,12**



■ **TEMPI** 20 MESI

■ **TIPOLOGIE**  
**CON LOGGIA**

100%  
**CON DOPPIO AFFACCIO**  
 66,67%



■ **CLASSE ENERGETICA**

**A+**

■ **SUPERFICI E COSTI**  
**SUP COMMERCIALE**  
 6.411,5 mq **€/mq 1.247,68**



**SLP**  
 5.000,78 mq **€/mq 1.599,65**



■ **TEMPI** 15 MESI

■ **TIPOLOGIE**  
**CON LOGGIA**

100%  
**CON DOPPIO AFFACCIO**  
 100%



■ **CLASSE ENERGETICA**

**A**

■ **SUPERFICI E COSTI**  
**SUP COMMERCIALE**  
 7.019 mq **€/mq 1.139,29**



**SLP**  
 4.998,29 mq **€/mq 1.599,88**



■ **TEMPI** 15 MESI

■ **TIPOLOGIE**  
**CON LOGGIA**

100%  
**CON DOPPIO AFFACCIO**  
 100%



■ **CLASSE ENERGETICA**

**A**

■ **SUPERFICI E COSTI**  
**SUP COMMERCIALE**  
 6.203,6 mq **€/mq 1.202,88**



**SLP**  
 4.666 mq **€/mq 1.599,26**



■ **TEMPI** 12 MESI

■ **TIPOLOGIE**  
**CON LOGGIA**

75%  
**CON DOPPIO AFFACCIO**  
 100%



■ **CLASSE ENERGETICA**

**B**

impresa **PRO.EDIL SRL**  
 prog. arch. **Studio MM**  
**Arch. Massimo Mentasti**  
**Arch. Angelo Monti**  
 impianti Viganò Impianti  
 strutture Ing. Ugo Nieddu

impresa **SCHIAVINA SRL**  
 OFFICINE TOSONI LINO SPA  
 prog. arch. **Roccatelier Associati**  
 impianti BMZ Impianti Srl  
 strutture BMS Progetti Srl

impresa **SERCASA SPA**  
 prog. arch. **Studio Luisa Cortese**  
 impianti Modulo Zeta Srl  
 strutture Modulo Zeta Srl

impresa **SERCASA SPA**  
 prog. arch. **Studio Luisa Cortese**  
 impianti Modulo Zeta Srl  
 strutture Modulo Zeta Srl



■ **SUPERFICI E COSTI**  
**SUP COMMERCIALE**  
 6.223,92 mq €/mq **1.269,29**

■ **SUPERFICI E COSTI**  
**SUP COMMERCIALE**  
 6.532,72 mq €/mq **1.221,44**

■ **SUPERFICI E COSTI**  
**SUP COMMERCIALE**  
 6.435,93 mq €/mq **1.241,94**

■ **SUPERFICI E COSTI**  
**SUP COMMERCIALE**  
 6.650,21 mq €/mq **1.202,28**

**SLP**  
 4.945,5 mq €/mq **1.597,41**

**SLP**  
 5.000 mq €/mq **1.595,86**

**SLP**  
 4.997,22 mq €/mq **1.599,50**

**SLP**  
 4.998,68 mq €/mq **1.599,50**

■ **TEMPI** 22 MESI

■ **TEMPI** 6 MESI

■ **TEMPI** 16 MESI

■ **TEMPI** 16 MESI

■ **TIPOLOGIE**  
**CON LOGGIA**

■ **TIPOLOGIE**  
**CON LOGGIA**

■ **TIPOLOGIE**  
**CON LOGGIA**

■ **TIPOLOGIE**  
**CON LOGGIA**

N.P.  
**CON DOPPIO AFFACCIO**  
 16,6%

65%  
**CON DOPPIO AFFACCIO**  
 100%

100%  
**CON DOPPIO AFFACCIO**  
 70%

100%  
**CON DOPPIO AFFACCIO**  
 67%

■ **CLASSE ENERGETICA**

**B**

■ **CLASSE ENERGETICA**

**A**

■ **CLASSE ENERGETICA**

**A+**

■ **CLASSE ENERGETICA**

**A+**

impresa **SO.CO.MI SRL**  
IMPRESA MONETTI SRL  
prog. arch. **Arclab Srl**  
impianti Gemi  
strutture Studio di Progettazione C.A.

impresa **SO.CO.MI SRL**  
IMPRESA MONETTI SRL  
prog. arch. **Arclab Srl**  
impianti MBR Progettazione Impianti  
strutture Studio Genovesi

impresa **SOCECA COSTRUZIONI SRL**  
IMPRESA BARBIERI SRL  
A. ZAFFARONI DEI F.LLI  
ZAFFARONI SAS  
SBA COSTRUZIONI SRL  
REDAL SRL  
prog. arch. **PRR Architetti**  
**Arch. Stefano Rigoni**  
impianti Ing. Luca Talamona  
strutture Ing. Paolo Banfi

impresa **SOLEDIL SPA**  
prog. arch. **Darcmilano**  
**Arch. Umberto Alesi**  
impianti Ing. Simone Tascini  
strutture Ing. Giovanni Libetti

★ ★ ★



■ **SUPERFICI E COSTI**  
**SUP COMMERCIALE**  
6.335,5 mq **€/mq 1.250,15**



**SLP**  
4.960 mq **€/mq 1.596,90**



■ **TEMPI** 25 MESI

■ **TIPOLOGIE**  
**CON LOGGIA**

80%  
**CON DOPPIO AFFACCIO**  
87%



■ **CLASSE ENERGETICA**

**A**

★ ★



■ **SUPERFICI E COSTI**  
**SUP COMMERCIALE**  
5.853,9 mq **€/mq 1.364,74**



**SLP**  
4.996,5 mq **€/mq 1.598,93**



■ **TEMPI** 26 MESI

■ **TIPOLOGIE**  
**CON LOGGIA**

100%  
**CON DOPPIO AFFACCIO**  
61%



■ **CLASSE ENERGETICA**

**A**

★ ★ ★ ★



■ **SUPERFICI E COSTI**  
**SUP COMMERCIALE**  
6.294,28 mq **€/mq 972,02**



**SLP**  
5.032,08 mq **€/mq 1.215,84**



■ **TEMPI** 17 MESI

■ **TIPOLOGIE**  
**CON LOGGIA**

72,6%  
**CON DOPPIO AFFACCIO**  
78%



■ **CLASSE ENERGETICA**

**B**

★ ★



■ **SUPERFICI E COSTI**  
**SUP COMMERCIALE**  
6.423,8 mq **€/mq 1.243,35**



**SLP**  
5.000 mq **€/mq 1.597,41**



■ **TEMPI** 20 MESI

■ **TIPOLOGIE**  
**CON LOGGIA**

97%  
**CON DOPPIO AFFACCIO**  
13%



■ **CLASSE ENERGETICA**

**A+**

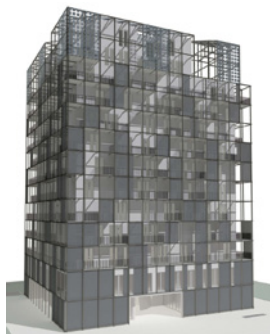
impresa **SPINI & ZOJA COSTRUZIONI SPA**  
 prog. arch. **Arch. Maria Grazia Folli**  
 impianti Ing. Mara Bernardi  
 strutture Ing. Vincenzo Petriani

impresa **TAU COSTRUZIONI SRL**  
 FUTURA COSTRUZIONI SRL  
 prog. arch. **Arch. Alfio Zappalà**  
 impianti Ing. Sebastiano Catena  
 strutture Ing. Fabrizio Scicali

impresa **TECNO-COSTRUZIONI SRL**  
 prog. arch. **Arch. Patrizio Fracasso**  
 impianti Ing. Fedora Lombardi  
 strutture Ing. Alessandro Incerpi

impresa **TECNO-COSTRUZIONI SRL**  
 prog. arch. **Arch. Saverio Vella**  
 impianti Ing. Gianmario Magnifico  
 strutture Ing. Alessandro Incerpi

★★



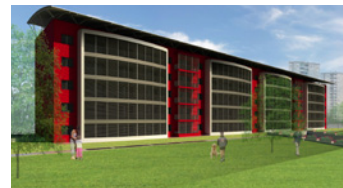
★★



★★★



★★



■ **SUPERFICI E COSTI**  
**SUP COMMERCIALE**

6.250 mq **€/mq 1.278,55**

**SLP**

4.998,5 mq **€/mq 1.598,66**

■ **TEMPI** 25 MESI

■ **TIPOLOGIE**  
**CON LOGGIA**

100%  
**CON DOPPIO AFFACCIO**  
 62,8%

■ **CLASSE ENERGETICA**

**A**

■ **SUPERFICI E COSTI**  
**SUP COMMERCIALE**

6.780 mq **€/mq 1.171,16**

**SLP**

5.040 mq **€/mq 1.575,49**

■ **TEMPI** 24 MESI

■ **TIPOLOGIE**  
**CON LOGGIA**

100%  
**CON DOPPIO AFFACCIO**  
 55%

■ **CLASSE ENERGETICA**

**A**

■ **SUPERFICI E COSTI**  
**SUP COMMERCIALE**

6.143 mq **€/mq 1.293,53**

**SLP**

4.999,08 mq **€/mq 1.595,89**

■ **TEMPI** 18 MESI

■ **TIPOLOGIE**  
**CON LOGGIA**

89,04%  
**CON DOPPIO AFFACCIO**  
 65,75%

■ **CLASSE ENERGETICA**

**A+**

■ **SUPERFICI E COSTI**  
**SUP COMMERCIALE**

6.263,04 mq **€/mq 1.269,72**

**SLP**

5.008,1 mq **€/mq 1.587,88**

■ **TEMPI** 18 MESI

■ **TIPOLOGIE**  
**CON LOGGIA**

100%  
**CON DOPPIO AFFACCIO**  
 85,71%

■ **CLASSE ENERGETICA**

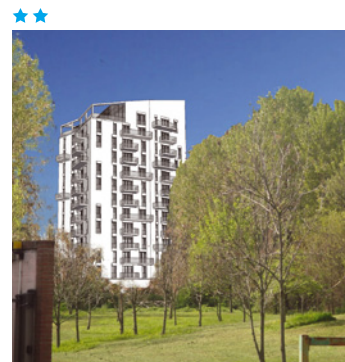
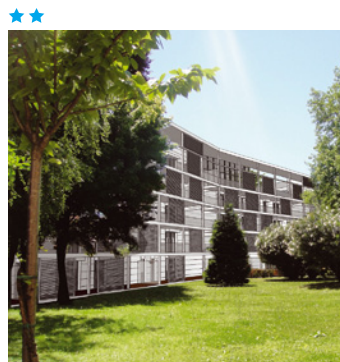
**A**

impresa **THEMA COSTRUZIONI SRL**  
 prog. arch. **LPZR Architetti Associati**  
 impianti ICRI Srl  
 strutture FV Progetti

impresa **THEMA COSTRUZIONI SRL**  
 prog. arch. **LPZR Architetti Associati**  
 impianti ICRI Srl  
 strutture FV Progetti

impresa **THEMA COSTRUZIONI SRL**  
 prog. arch. **MTARC Studio**  
 impianti Favero Engineering  
 strutture DLC Srl

impresa **THEMA COSTRUZIONI SRL**  
 prog. arch. **MTARC Studio**  
 impianti Favero Engineering  
 strutture DLC Srl



★★  
 ■ SUPERFICI E COSTI  
**SUP COMMERCIALE**  
 6.236,21 mq **€/mq 1.209,75**

★★  
 ■ SUPERFICI E COSTI  
**SUP COMMERCIALE**  
 6.399,22 mq **€/mq 1.152,66**

★★  
 ■ SUPERFICI E COSTI  
**SUP COMMERCIALE**  
 6.395 mq **€/mq 991,00**

★★  
 ■ SUPERFICI E COSTI  
**SUP COMMERCIALE**  
 6.083,7 mq **€/mq 901,48**

SLP  
 4.999,67 mq **€/mq 1.508,94**

SLP  
 4998,04 mq **€/mq 1.475,80**

SLP  
 5.000 mq **€/mq 1.600,00**

SLP  
 5.000, mq **€/mq 1.600,00**

■ TEMPI 17 MESI

■ TEMPI 17 MESI

■ TEMPI 18 MESI

■ TEMPI 18 MESI

■ TIPOLOGIE  
**CON LOGGIA**

0%  
**CON DOPPIO AFFACCIO**  
 54,8%

■ TIPOLOGIE  
**CON LOGGIA**

2,8%  
**CON DOPPIO AFFACCIO**  
 61,1%

■ TIPOLOGIE  
**CON LOGGIA**

70%  
**CON DOPPIO AFFACCIO**  
 70%

■ TIPOLOGIE  
**CON LOGGIA**

100%  
**CON DOPPIO AFFACCIO**  
 60%

■ CLASSE ENERGETICA

**A+**

■ CLASSE ENERGETICA

**A+**

■ CLASSE ENERGETICA

**A+**

■ CLASSE ENERGETICA

**A+**

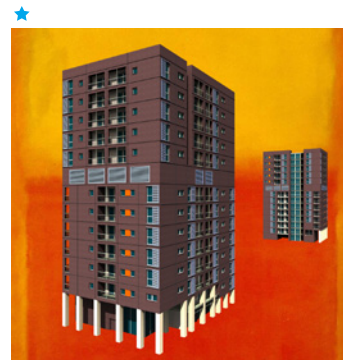


impresa **TONELLI SPA**  
 prog. arch. **SBG Architetti**  
**Arch. Giulio Barazzetta**  
 impianti Ing. Fabio Giugliarelli  
 strutture Francesca Zucca

impresa **TONELLI SPA**  
 prog. arch. **SBG Architetti**  
**Arch. Giulio Barazzetta**  
 impianti Ing. Fabio Giugliarelli  
 strutture Francesca Zucca

impresa **UNIONBAU SRL**  
 prog. arch. **Studio Associato**  
**Ferrazza - Gatti**  
**Arch. Luciano Gatti**  
 impianti STG Ingegneria  
 strutture Baübüro

impresa **UNIONBAU SRL**  
 prog. arch. **Studio Associato**  
**Ferrazza - Gatti**  
**Arch. Luciano Gatti**  
 impianti STG Ingegneria  
 strutture Baübüro



■ **SUPERFICI E COSTI**

**SUP COMMERCIALE**

6.893 mq **€/mq 1.099,03**

**SLP**

5.000mq **€/mq 1.515,13**

■ **TEMPI** 12 MESI

■ **TIPOLOGIE**

**CON LOGGIA**

100%

**CON DOPPIO AFFACCIO**

76%

■ **CLASSE ENERGETICA**

**A**

■ **SUPERFICI E COSTI**

**SUP COMMERCIALE**

6.824 mq **€/mq 1.160,73**

**SLP**

5.000 mq **€/mq 1.584,16**

■ **TEMPI** 12 MESI

■ **TIPOLOGIE**

**CON LOGGIA**

100%

**CON DOPPIO AFFACCIO**

94%

■ **CLASSE ENERGETICA**

**A**

■ **SUPERFICI E COSTI**

**SUP COMMERCIALE**

6.437,99 mq **€/mq 1.130,96**

**SLP**

4.999,02 mq **€/mq 1.456,51**

■ **TEMPI** 15 MESI

■ **TIPOLOGIE**

**CON LOGGIA**

100%

**CON DOPPIO AFFACCIO**

63,51%

■ **CLASSE ENERGETICA**

**A**

■ **SUPERFICI E COSTI**

**SUP COMMERCIALE**

6.120,69 mq **€/mq 1.186,85**

**SLP**

4.999,31 mq **€/mq 1.453,06**

■ **TEMPI** 18 MESI

■ **TIPOLOGIE**

**CON LOGGIA**

93,4%

**CON DOPPIO AFFACCIO**

61,8%

■ **CLASSE ENERGETICA**

**A**

impresa **VARIO HAUS**  
 prog. arch. **Studio Arch. Gaetano Lisciandra**  
 impianti Vario-Haus  
 strutture Vario-Haus

impresa **WOLF SYSTEM SRL**  
 VITALI SPA  
 prog. arch. **Arch. Isabella Goldmann**  
 impianti Ing. Giancarlo Cerviglieri  
 strutture Ing. Marco Clozza

impresa **WOOD BETON SPA**  
 prog. arch. **AEGIS**  
**Arch. Giuseppe Cantarelli**  
 impianti Ing. Flavio Pianeti  
 strutture Ing. Giovanni Spatti

★★



■ **SUPERFICI E COSTI**  
**SUP COMMERCIALE**  
 6.159,38 mq **€/mq 1.174,03**

**SLP**  
 5.011,31 mq **€/mq 1.442,99**

■ **TEMPI 14 MESI**

■ **TIPOLOGIE**  
**CON LOGGIA**

0%  
**CON DOPPIO AFFACCIO**  
 84%

■ **CLASSE ENERGETICA**

**A**

★★



■ **SUPERFICI E COSTI**  
**SUP COMMERCIALE**  
 6.621,71 mq **€/mq 1.152,32**

**SLP**  
 4.939,59 mq **€/mq 1.544,73**

■ **TEMPI 13 MESI**

■ **TIPOLOGIE**  
**CON LOGGIA**

100%  
**CON DOPPIO AFFACCIO**  
 100%

■ **CLASSE ENERGETICA**

**A+**

★★★



■ **SUPERFICI E COSTI**  
**SUP COMMERCIALE**  
 6.236,45 mq **€/mq 1.268,48**

**SLP**  
 4.949,4 mq **€/mq 1.598,33**

■ **TEMPI 10 MESI**

■ **TIPOLOGIE**  
**CON LOGGIA**

88%  
**CON DOPPIO AFFACCIO**  
 59%

■ **CLASSE ENERGETICA**

**B**





## LEGENDA

★★★★ Le stelle rappresentano il giudizio espresso dalla giuria qualitativa nel merito del progetto.



Costi della superficie commerciale / Costi della SLP: il pallino azzurro indica la collocazione del costo per mq dell'edificio in oggetto rispetto al costo massimo presente nel Repertorio. Il prezzo massimo è rappresentato dal cerchio nero esterno.

**N.P.** Il concorrente ha presentato il dato all'interno degli elaborati ma non all'interno del cruscotto.

L'installazione al MADE expo e la mostra presso la Triennale di Milano, gli allestimenti e le rispettive pubblicazioni del Repertorio sono a cura di Cecilia Bolognesi e Paolo Mazzoleni.

**Housing contest è un progetto nato e sviluppato da:**



Associazione delle imprese  
edili e complementari  
delle province di Milano,  
Lodi, Monza e Brianza



**IN/ARCH**  
Lombardia



ORDINE DEGLI ARCHITETTI,  
PIANIFICATORI, PAESAGGISTI  
E CONSERVATORI  
DELLA PROVINCIA DI MILANO

Milano



Comune  
di Milano

La Giuria Tecnica ha provveduto ad una verifica di corrispondenza della documentazione presentata con le prescrizioni e le prestazioni minime richieste dal bando, restando ogni impresa e progettista responsabili dei contenuti di dettaglio di quanto rappresentato e dichiarato.

**Giuria tecnica**

Arch. Renzo Bassani  
Dr. Stefano Berti  
Arch. Marco Cerri  
Prof. Manuela Grecchi  
Arch. Tiziana Poli  
Arch. Clara Rognoni  
Ing. Marco Sottile

**Giuria qualitativa**

Arch. Pierluigi Nicolin  
Arch. Anna Maria Pozzo  
Arch. Guillermo Vázquez Consuegra  
Arch. Franco Zinna  
Arch. Cino Zucchi

**aiE**  
assimpredil ance

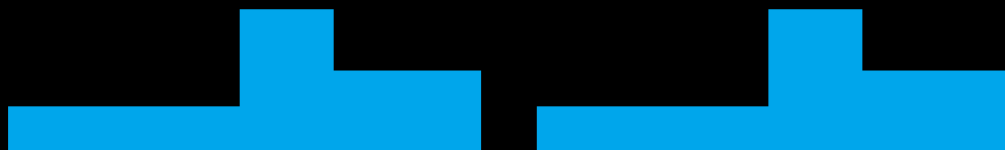
Associazione delle imprese  
edili e complementari  
delle province di Milano,  
Lodi, Monza e Brianza



**IN/ARCH**  
Lombardia



ORDINE DEGLI ARCHITETTI,  
PIANIFICATORI, PAESAGGISTI  
E CONSERVATORI  
DELLA PROVINCIA DI MILANO



[www.housingcontest.com](http://www.housingcontest.com)

Milano



Comune  
di Milano